



Une demande croissante de géosynthétiques

## GRILLAGE DE MÉTAL - PROTECTEUR D'ARBRE

Les grillages métalliques de protection pour arbres sont de plus en plus utilisés. Un des problèmes à solutionner avec ce type de grillage c'est la pousse d'herbages en travers les ouvertures du grillage.

Plusieurs municipalités ont essayé différentes solutions pour contrôler les herbages. Une de ces solutions a été de mettre en place un géotextile régulier recouvert de paillis..... mais en vain, les herbages ont continué leur croissance.



Suite à une étude, la ville de Ste-Agathe-des-Monts a décidé d'utiliser le Typar **BioBarrier**.

*Mauvaises herbes*



*Enlèvement du grillage de métal*

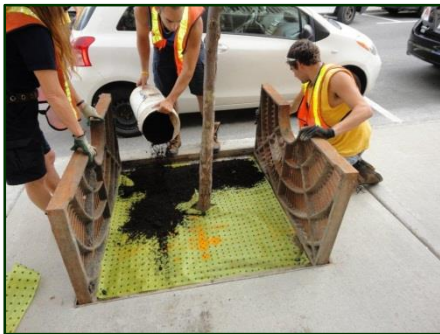


*Coupage de la membrane et mise en place du Tybar BioBarrier avec attaches de plastique.*



*Recouvrement de 3" de compost.*

*Optionnellement, pour le recouvrement, vous pourriez choisir du paillis, pierre ou de la terre mais, jamais plus de 3" d'épaisseur.*



*Mise en place du grillage de métal.*

*Projet terminé qui assurera la pousse d'aucun herbage en travers le grillage pour les prochains 15 ans.*



**Biobarrier est garanti pour une période de 15 ans par le manufacturier, mais attendez-vous à ce que cette performance atteigne 25 et même 30 ans!**